

番号	名称	材料名	仕上	備考
1	外 枠	A6063S-T6	アルマイト	
2	内 枠	A6063S-T6	アルマイト	
3	底 板	SGHC	亜鉛メッキ	
4	取 手	AC7A		
5	取手ケース	A6063S-T6	アルマイト	
6	パッキン	PVC		
7	アンカー	SGHC	亜鉛メッキ	
8	補強板	SGHC	亜鉛メッキ	
9				
10				

\* 取手は400以下は1ヶ、450以上は2ヶとなります。

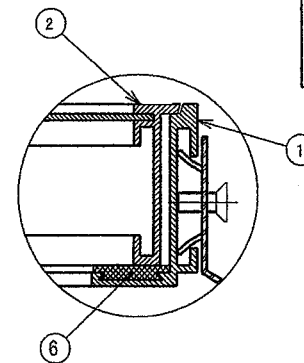
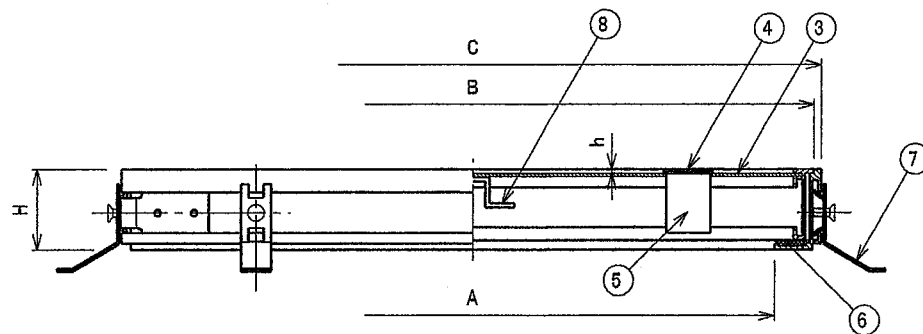
\* 補強板は、450以上に設置しています。

\* 厚さ3mmのシートを、底板に接着してご使用下さい。

\* その他のサイズも特注で製作致します。

(注意) \* 施工時の変形防止の為、枠に蓋をはめてコンクリート打設をして下さい。

\* 耐荷重設計になっていない為、車輛及び台車の通行する場所に設置しないで下さい。



種 類	D 呼び	A	B	C	H	h
N F T - 2	300	256	311	318	52	3.0
	350	306	361	368	52	3.0
	400	356	411	418	52	3.0
	450	406	461	468	52	3.0
	500	456	511	518	52	3.0
	600	556	611	618	52	3.0
	700	656	711	718	52	3.0

名称	鍍付床点検口 アルミ製 アルミ目地		
種類	NFT-2 300~700 (貼物用)		
検図	設計	製図	製図年月日
西田	藤田	中野	2013. 4. 1
図番	F02-43		



西部機材株式会社