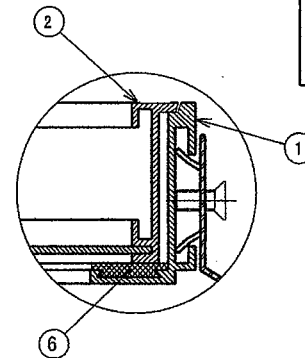
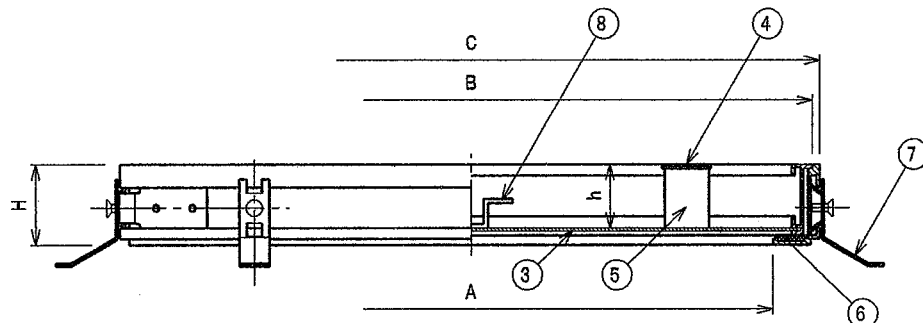



番号	名称	材料名	仕上	備考
1	外 枠	A6063S-T5	アルマイト	
2	内 枠	A6063S-T5	アルマイト	
3	底 板	SGHC	亜鉛メッキ	
4	取 手	AC7A		
5	取手ケース	A6063S-T5	アルマイト	
6	パッキン	PVC		
7	アンカー	SGHC	亜鉛メッキ	
8	補強板	SGHC	亜鉛メッキ	
9				
10				

- (注意)
- * 取手は400以下は1ヶ、450以上は2ヶとなります。
 - * 補強板は、450以上に設置しています。
 - * モルタル充填、又はタイル等を貼りつけてご使用下さい。
 - * その他のサイズも特注で製作致します。
 - * 施工時の変形防止の為、枠に蓋をはめてコンクリート打設をして下さい。
 - * 耐荷重設計になっていない為、車輛及び台車の通行する場所に設置しないで下さい。
 - * 重量が大きいため、蓋の開閉には充分気を付けて下さい。

種 類	D 呼び	A	B	C	H	h
N F T - 4	300	256	311	318	52	40
	350	306	361	368	52	40
	400	356	411	418	52	40
	450	406	461	468	52	40
	500	456	511	518	52	40
	600	556	611	618	52	40
	700	656	711	718	52	40



名称	鍍付床点検口 アルミ製 アルミ目地		
種類	NFT-4	300~700	(充填用)
検図	設計	製図	製図年月日
西田	藤田	中野	2013. 4. 1
図番	F02-45		

 西部機材株式会社